

Datenzentrale 19-Zoll (482.6 mm) 9HE



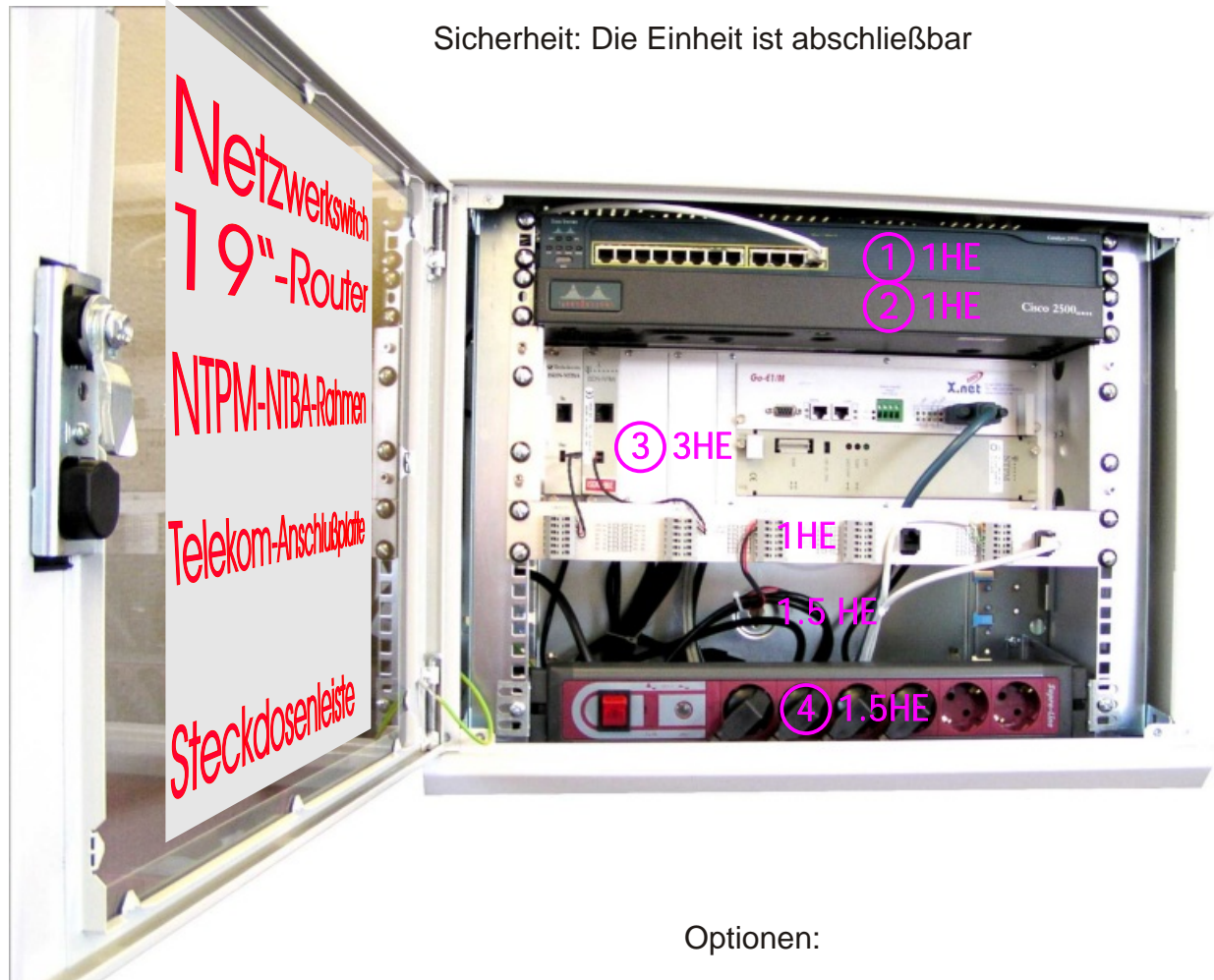
In einem 19" (482.6 mm)-Wandschrank mit der Höhe 9HE die komplette Datentechnik zentralisieren:

- 1 Raum für 1 Netzwerkschwitch 1HE
- 2 Raum für 1 Router 1HE

- 3 Im NTPM-NTBA-KOMBI-Rahmen:
 - Raum für Telekomabschlußgeräte ISDN, 2MBit oder SHDSL
 - Raum für Schnittstellenwandler G.703 --> X.21
 - Redundante 48V-Stromversorgung im 3HE-Rahmen

- 4 Netzspannungsverteilung über Steckdosenleiste(n)

Sicherheit: Die Einheit ist abschließbar



Optionen:

- Zusätzliche Steckdosenleiste für optimale Netzredundanz
- Managementmodul für Go-E1/M; Kontrolle der Datenhauptleitung
- Managementmodul für Go-E1/M; Fernwartung
- Überwachung der Netzteile über Go-E1/M
- Überwachung der Türschließung über Go-E1/M

Datenzentrale 19-Zoll (482.6 mm) 9HE



Lieferumfang

- Wandschrank 19" (482.6 mm); Einbauraum 9HE
Stahlblechkonstruktion; alle berührbaren Außenteile mit Erdkabeln versehen
Verglaste Stahlblechtür; geerdet; abschließbar
Die komplette Einheit ist montiert.
- NTPM-NTBA-KOMBI-Rahmen 3HE montiert zur Aufnahme von:
2 NTBA
1 NTPM und 1 Go-E1/M oder 2 NTPM oder 2 SHDSL-Modems
2 redundante Netzteile 48 Volt montiert
- Telekom-Anschlußleiste 1HE mit (je nach Bestückung und Einsatzzweck) montierten
Schnellanschlußklemmen für UK0
Schnellanschlußklemmen für UK2
RJ-45-Kupplung für S2M
Schnellanschlußklemme für 48 VDC

- Geräteschutz-Steckdosenleiste montiert
Netzschalter
Überspannungsschutz

- Montagematerial
Der NTPM-NTBA-KOMBI-Rahmen ist bereits montiert
Die Telekom-Anschlußleiste ist bereits montiert
Die Steckdosenleiste ist bereits montiert
Zusätzliches Montagematerial für Netzwerkschwitch und Router wird mitgeliefert
Wandbefestigungsmaterial wird mitgeliefert; dazu eine Maßzeichnung für die
Befestigungsbohrungen
2 Schlüssel für die Schrankschließung werden mitgeliefert.

- Verbindungskabel
Je nach der von Ihnen gewünschten Ausstattung werden die notwendigen
Verbindungskabel mitgeliefert:
2 Netzanschlußleitungen für den NTPM-NTBA-KOMBI-Rahmen
RJ-45-Kabel Cat.V für G703 und LAN
Anschlußkabel Cat.V für UK2
Patchkabel 2-adrig für UK0
Spannungsversorgungskabel 48 VDC
Kabel-, Teile und Montagesatz für Tür-Endschalter

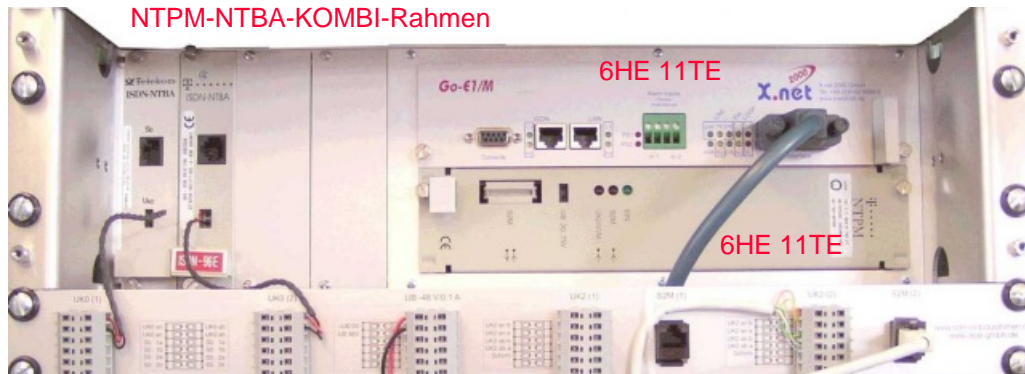
- Optionen
Wir berücksichtigen die Wünsche unserer Kunden und liefern nach genauer
Spezifikation jede gewünschte Konfiguration.
Gegen Aufpreis führen wir auch die entsprechende Vorverkabelung durch.

Datenzentrale 19-Zoll (482.6 mm) 9HE

Bestückung und Anschlüsse NTPM-NTBA-KOMBI-Rahmen



ISDN 1	NT 1	Schnittstellen- Wandlung Go-E1(/M)
NTBA 1	(Rück- seite)	
ISDN 2	NT 2	2 Mbit Endgerät NTPM
NTBA 2	(Rück- seite)	



Telekomanschlußleiste

UK0 1	UK0 2	48VDC 0.1A	UK2 1	S2M 1	UK2 2	S2M 2
	(Option)	(Option)	(Option)	(Option)	(Option)	(Option)

Mögliche Bestückung des NTPM-NTBA-KOMBI-Rahmens

Der NTPM-NTBA-KOMBI-Rahmen kann je nach Bedarf mit folgenden Komponenten bestückt werden:
2 ISDN-NTBA mit Fernspeisung

Wird weder für ein Backup noch für eine Fernwartung eine ISDN-Leitung benötigt, so kann hier der NTBA für die Telefonanlage untergebracht werden.

Für die Spannungsversorgung der NTPM und des Schnittstellenwandlers kann der Rahmen von der Rückseite her wahlweise mit 1 oder mit 2 Netzteilen 48V DC bestückt werden.

Die Steckplätze 6HE 11TE können wahlweise bestückt werden mit:

- (1) 2 NTPM; wahlweise Kupfer- oder Glasfaseranschluß* oder
- (2) 2 SHDSL-Modems* oder
- (3) 1 NTPM und 1 Go-E1(/M); für diese Option sind alle notwendigen Verbindungen intern im Rahmen vorhanden.

Für die Optionen (*) benötigen Sie zusätzliche Schnittstellenwandler, die jedoch bequem im unteren Bereich des Datenschranks untergebracht werden können. Die Stromversorgung für diese Schnittstellenwandler kommt dann von der Klemme 48 V DC der Anschlußleiste und ist redundant.



Go-E1(/M)

Der Go-E1(/M) erfüllt die folgenden Funktionen:
Schnittstellenwandlung G.703 -->X.21

Optional:

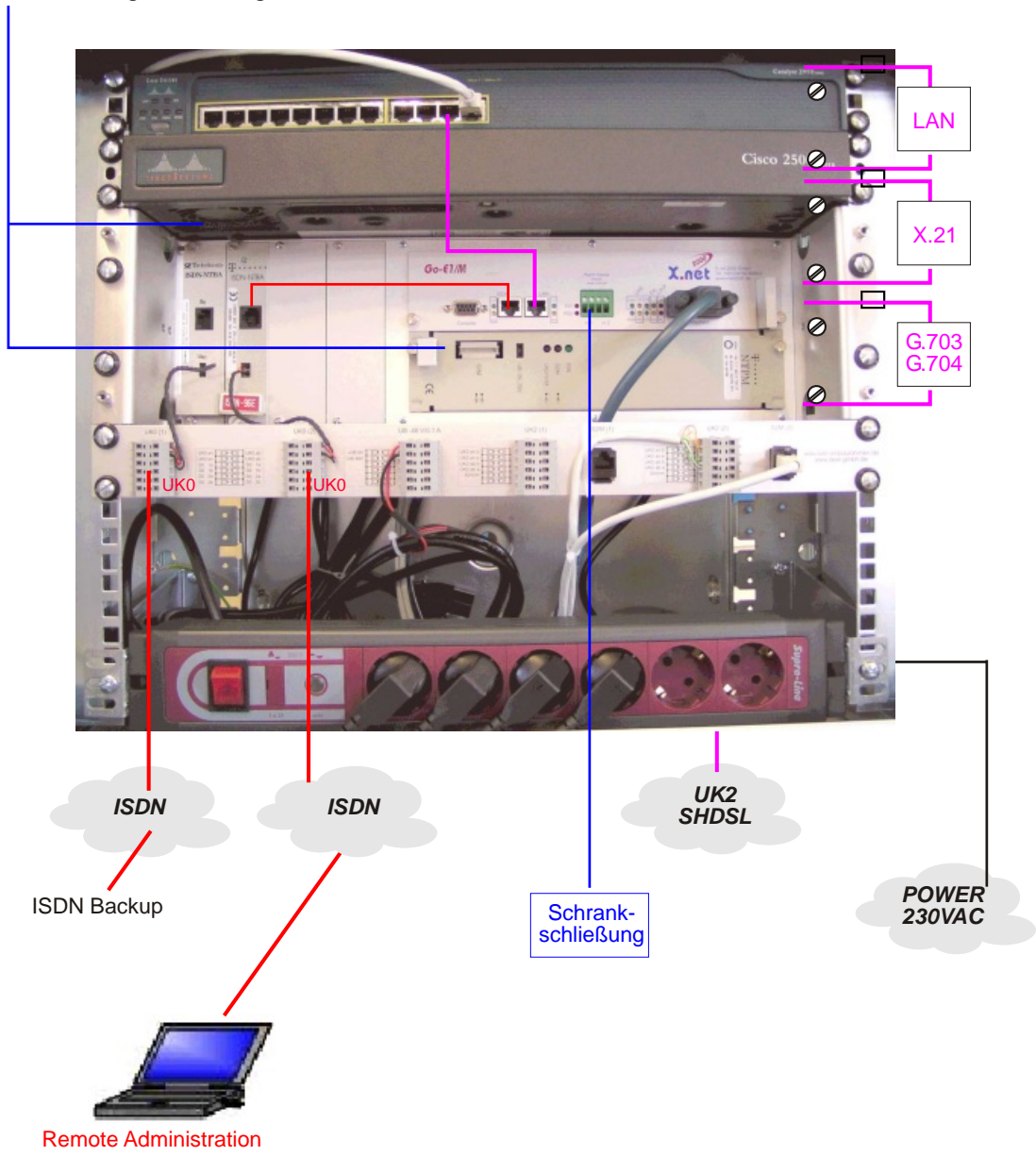
- Überwachung der Netzteilspannungen
- Fernwartung und Administration über LAN
- Fernwartung und Administration über ISDN
- Überwachung der Schrankschließung

Datenzentrale 19-Zoll (482.6 mm) 9HE



Anwendungsbeispiel

Die Einbauebene des NTPM-NTBA-KOMBI-Rahmens ist zurückgesetzt, um den problemlosen Einbau von Glasfaser-NTPM zu ermöglichen und die notwendige Belüftung für Router CISCO-2500-Serie zuzulassen.



Nicht im Lieferumfang sind die Telekomendgeräte (NTBA; NTPM; SHDSL-Modem) sowie Router und Netzwerkschicht. Das gezeigte Kabel CISCO-Schnittstelle --> X.21 ist nicht im Lieferumfang. Der genaue Liefer- und Leistungsumfang ergibt sich jeweils aus unseren Angeboten.